

P ▲ R ▲ D O X[®]
S E C U R I T Y S Y S T E M S

专长、专注、专业、专业

一站式联网报警系统供应商



金融



厂矿企业



商务楼宇



私家住宅



加拿大枫叶牌
联网报警系统解决方案

中国总代理

TECHNOLOGY
SENBOLL[®]
盛波尔科技

www.senboll.com

P ▲ R ▲ D O X[®]
S E C U R I T Y S Y S T E M S



Printed in China 06/2009 AutoCenter-CT01

 加拿大枫叶
www.paradox.com



P ▲ R ▲ D O X[®]
S E C U R I T Y S Y S T E M S

目 录

中心系统简述.....	1
中心接警设备(DRC/IPR512).....	3
短信管理平台(MSR).....	5
中心综合管理软件(PA2000).....	7
用户端系统应用——金融类、商铺类、厂矿企业类、家居类.....	9
GSM无线联网报警应用(410/PCS200).....	17
系统常用附件(IP100/PA-950/VDMP3).....	19
系统编程检测维护软件(Winload).....	21
产品检测认证及荣誉证书.....	23
产品性能参数对照表.....	25

加拿大枫叶联网报警系统常用配置清单

公司简介:

盛波尔科技成立于1999年,为享誉全球的加拿大PARADOX(枫叶牌)报警系统中国总代理,在全国主要城市设立分公司和办事处,为我们的合作伙伴提供优质的服务和快速响应。

加拿大枫叶报警产品自90年代进入中国市场以来,以其优异的产品性能和多样化的产品类别赢得用户良好的赞誉和推荐,至2008年加拿大枫叶报警系统连续五年被评为中国十大安防品牌,所有产品通过相关机构的检测和认证。

盛波尔科技作为一家10多年专业联网报警服务系统供应商,在联网报警系统的建设过程中具有稳健而扎实的优良工作作风,严谨而苛刻的技术要求,对服务品质的完美追求,持续不断的经验积累,技术人员的稳定和勤奋学习,铸就了我们优秀的联网报警中心建设专业团队,为我们的合作伙伴提供了充分的保障。

期望与更多的同行相互学习,共同进步,建立紧密的长期合作伙伴关系,推动联网报警服务业健康发展。

TECHNOLOGY INC
SENBOLL[®]
盛波尔科技

中心系统简述

中心系统简述

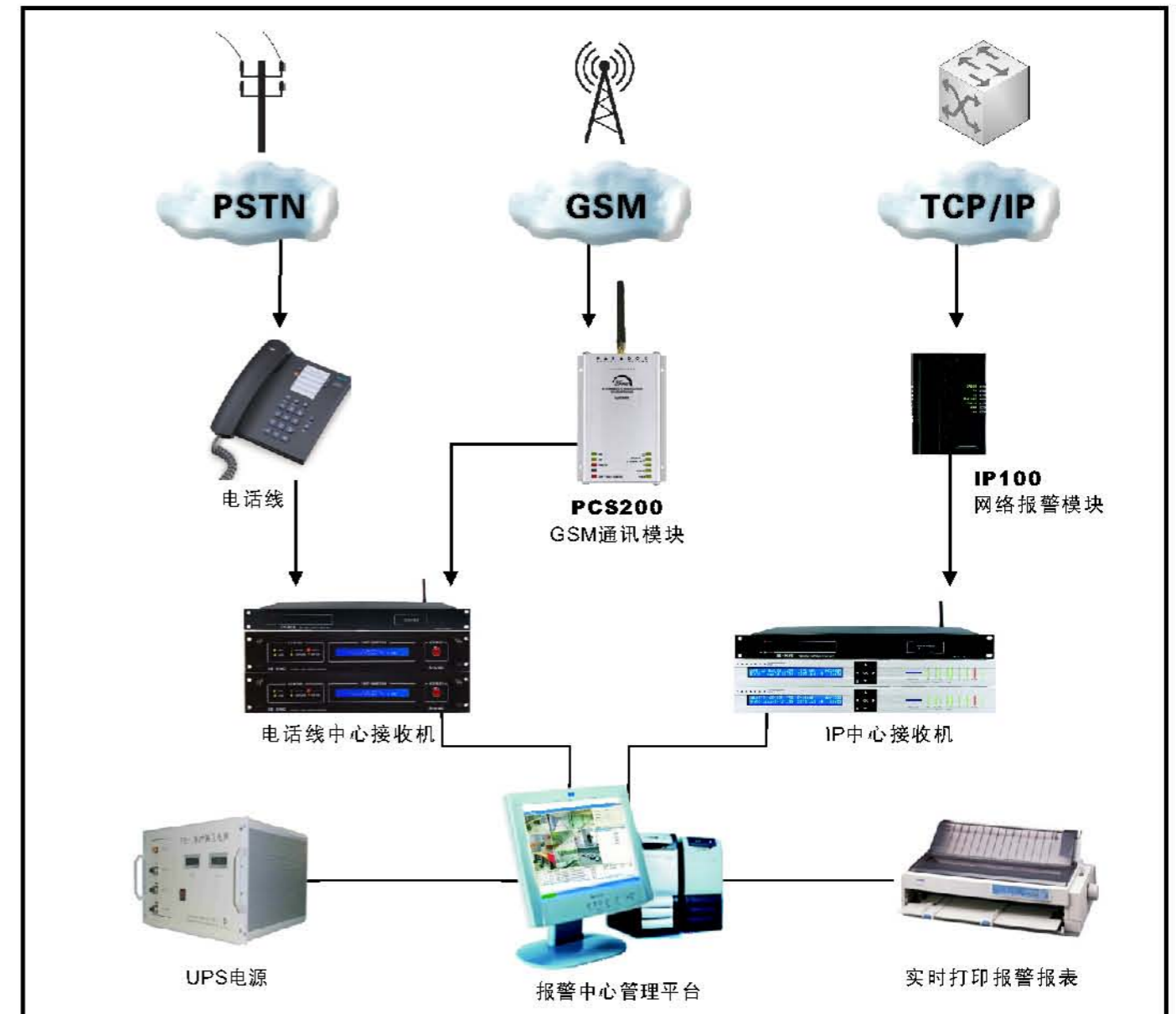
三网后备系统特征：

- * 最大程度降低由于单一网络故障带来的风险
- * 系统网络间自动切换，互为后备
- * 满足不同网络环境下用户多样化需求
- * 统一平台，集中管理，实时在线监察
- * 系统兼容其他主流品牌报警设备，便于升级改造

报警中心系统简述：

组建报警中心系统是依据不同的防范目标或区域，通过不同的网络传输方式，将防范对象的状态信息及时准确地上传到一个或多个报警监控中心平台，进行科学有效管理（处警）。联网报警系统由于运营商、入网用户等要求不同，进而对报警系统的各个组成部分即用户端设备、传输网络、中心设备等的选型要求有很大的差异。

盛波尔科技携10多年的行业经验和性能优异的加拿大枫叶牌报警设备，不断给广大联网报警运营商提供全面专业的解决方案，引领行业发展，共享联网报警运营服务业最新科技成果。



典型三网后备中心平台架构图

中心接警设备



DRC 电话线数字中心接警机

功能介绍:

DRC电话线数字接警机作为一款典型的报警中心平台核心设备,以其卓越的稳定性和适应性赢得广大运营商的长期信赖,其灵活多样的系统增值业务为我们的合作伙伴提供更强竞争力。

- * 大容量事件缓存
- * 特殊情况可手动应答接警
- * 可编程打印工作
- * 支持Ademco Express 4+2及Contact ID等国际主流通讯协议
- * 标准串行协议(可带时钟信号)
- * 电话线检测和故障报告,内置故障自检系统
- * 可编程串行口参数,可编程升级
- * 可监察电话线是否正常,对后备电池检测
- * 机柜叠加式扩展
- * 三级防雷设计

系统图:



IPR512 IP网络中心接警机

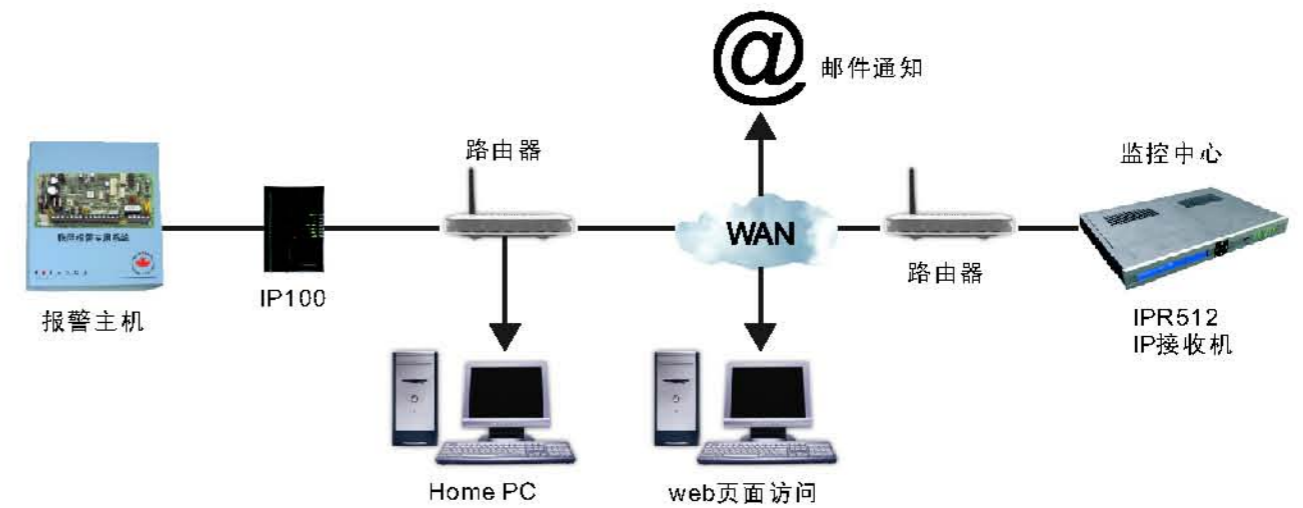


功能介绍:

IPR512作为一款最先进的网络型警情接收机,为联网报警行业提供了另一种全新的联网模式及解决方案,它继承了电话线联网的稳定性及可靠性,提供双WAN口确保通讯的实时畅通,最多可支持512台前端报警主机,采用128位高安全加密传输协议,警情传输时间极短,并可监察前端任何一台报警主机的实时联网状态,同时不必担心过多的警情传输而导致通讯费用的激增,是作为IP化联网应用的最佳选择。

- * 支持最多512路可监察的IP联网模块
- * 支持多个ISP端口 (WAN1/WAN2)
- * 两个串行通讯端口 (COM1/COM2)
- * 内置WEB页面管理功能 (LAN)
- * 通过外部储存卡即可备份数据
- * 终端对终端式监察
- * 可程式设备巡检时间间隔及单位
- * Firmware升级

系统图:



短信管理平台

MSR 短信转发器



系统简介:

短信管理平台能与现有的接处警管理软件等系统实现无缝对接,中心在收到前端用户信息的同时向指定的手机号码发送信息, 可用来通知相关管理人员前往现场处理 (比如在报警时候自动发送短信给相关保安巡逻人员), 或在联网用户服务费即将到期时发送缴费通知, 用户能及时了解报警主机的状况, 比如布撤防、报警等相关信息, 更好的为中心提供增值服务。

功能介绍:

自适应性:

短信管理平台能与现有的接处警管理软件等系统实现无缝对接, 无需第三方软件系统做任何修改;

稳定性:

短信管理平台内嵌稳定的短信服务引擎, 保证7×24小时不间断式可靠、及时地发送警情;

可监控性:

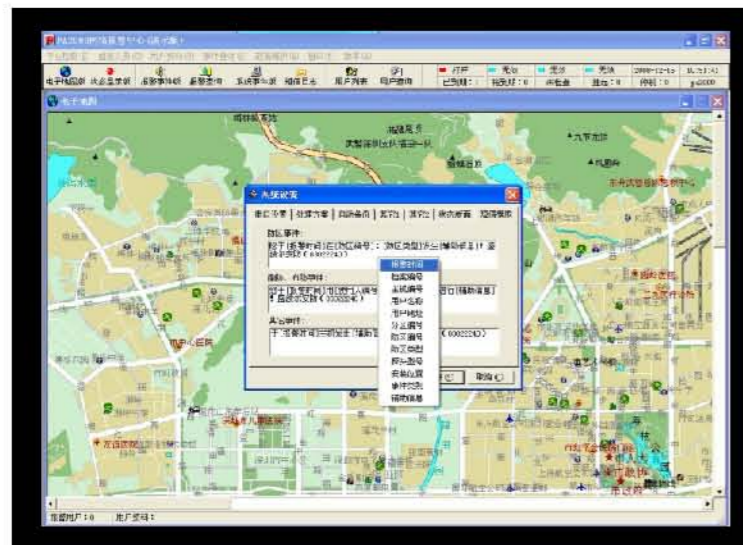
可监测短消息是否到达相关责任人或用户的手机上;

标准性:

所有警情都可以转换为短信标准格式发送到指定的手机上;

易维护性:

提供后台服务运行模式, 随计算机自动重启, 减少手工维护。



中心综合管理软件



PA 2000.net Software

PA 2000.net VIDEO

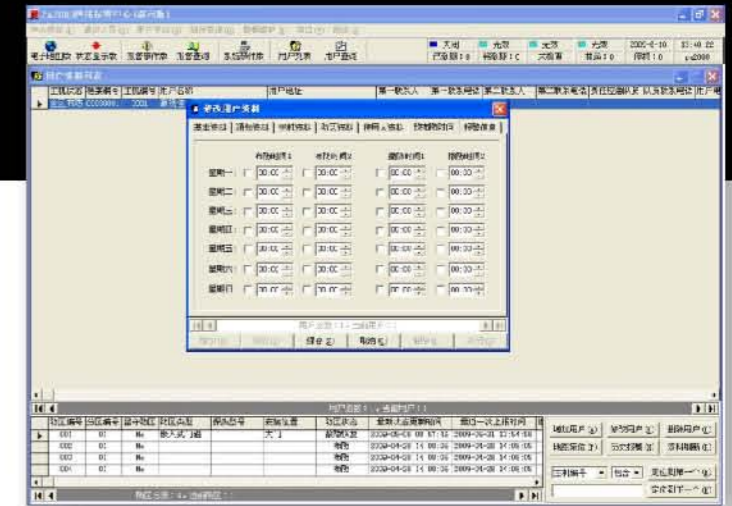
中心综合管理软件



人性化直观的操作界面

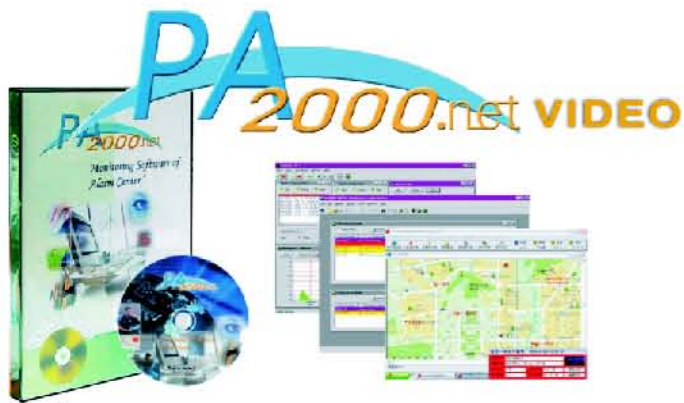


多级电子地图准确定位

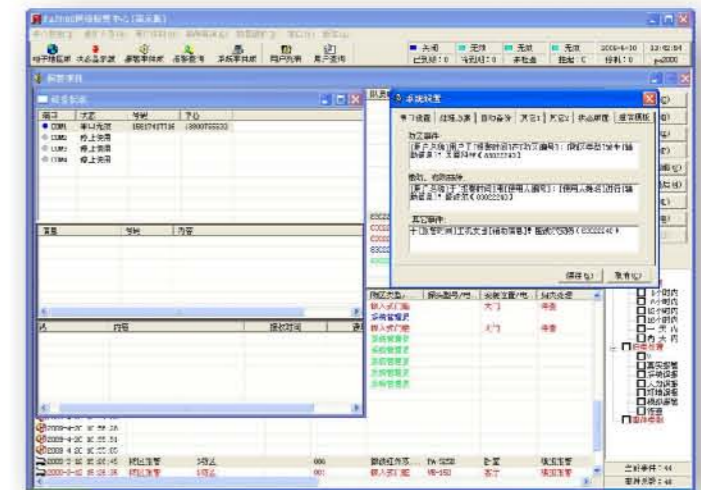


预布防自动提示功能

精确.便捷.更人性化软件设计



报警视频复核管理



短信式警情通知



系统简介:

金融类入网用户作为联网报警服务业最早的一批用户，对报警系统要求非常高，设备以知名国际品牌为主，作为高安全风险场所为强制性安装，目前很多金融网点为防止报警电话线故障或被剪，加装GSM无线联网设备作为警情上传备用通道，为了能更好对系统进行实时监测，主机可以直接实时打印警情事件，也有银行系统内自建网络报警中心集中监控管理。



功能介绍:

- * 8防区有线报警管理主机，可扩展至32有线防区
- * 支持CID，4+2等通信协议，兼容主流品牌中心接警机
- * 32个人用户密码，便于责任管理
- * 256个事件缓存，便于警情查阅追溯打印
- * 可与视频设备灯光联动
- * 3个联网中心号码，5组个人号码
- * 2个分区管理功能
- * 适用于银行、商铺、家居等环境



商铺类



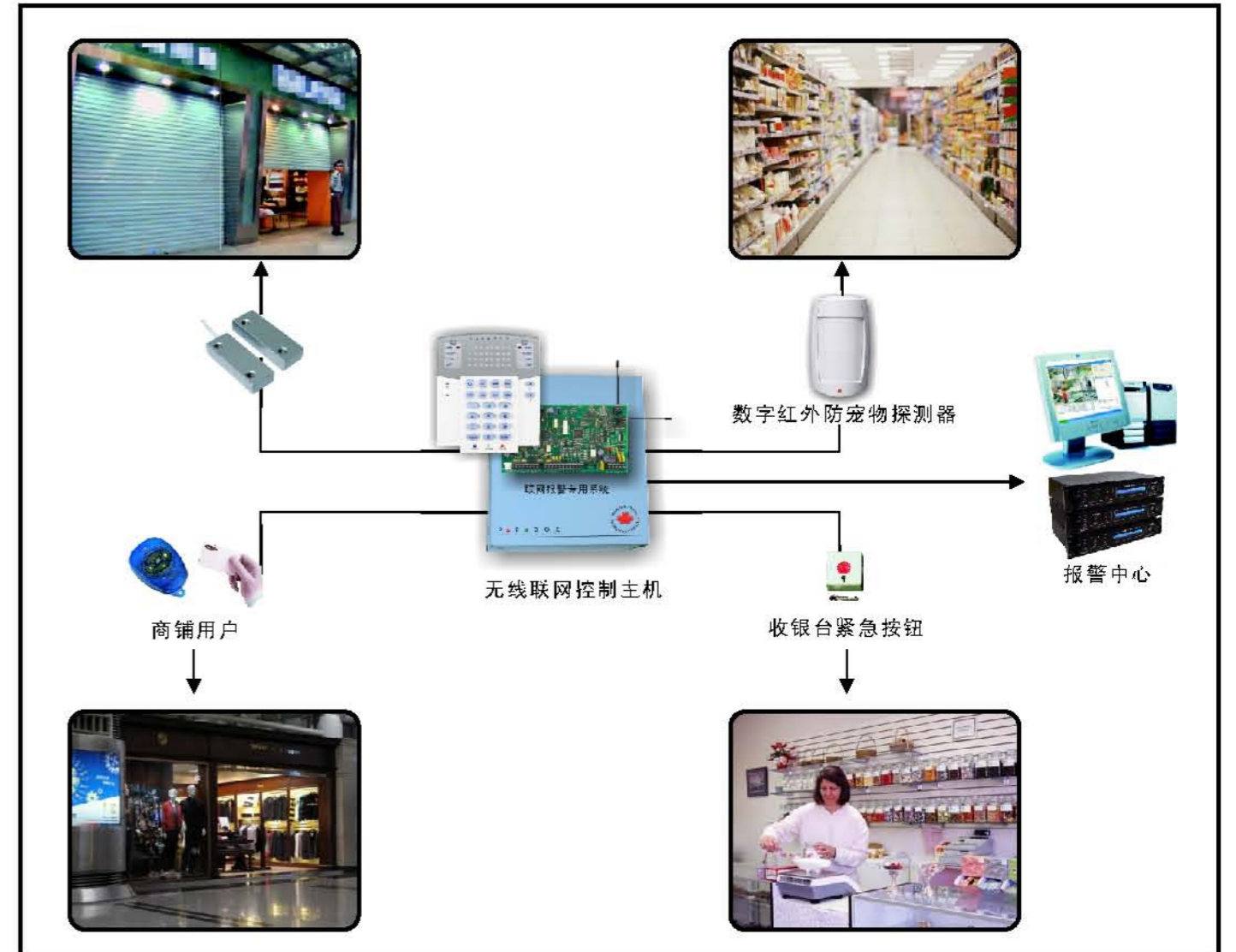
系统简介:

商铺(连锁店)类入网用户是继金融类用户后的主要用户群体,许多民营联网报警运营商的商铺类用户占绝大部分,一般要求系统比较简单实用,遥控器直接控制,易于操作、经济实惠,有线无线一体扩展不受限制。对此枫叶报警设备特推出,几款专用型商铺联网报警系统供选择,如MG5000系列,E55等。



功能介绍:

- * 有线无线兼容型 (10个有线防区, 32个无线防区)
- * 支持CID, 4+2等通信协议, 兼容主流品牌中心接警机
- * 2个系统分区, 可单项布撤防
- * 遥控器或单键盘布撤防
- * 可支持16个可编程继电器联动
- * 可加个人语音或短信报警功能



厂矿企业类

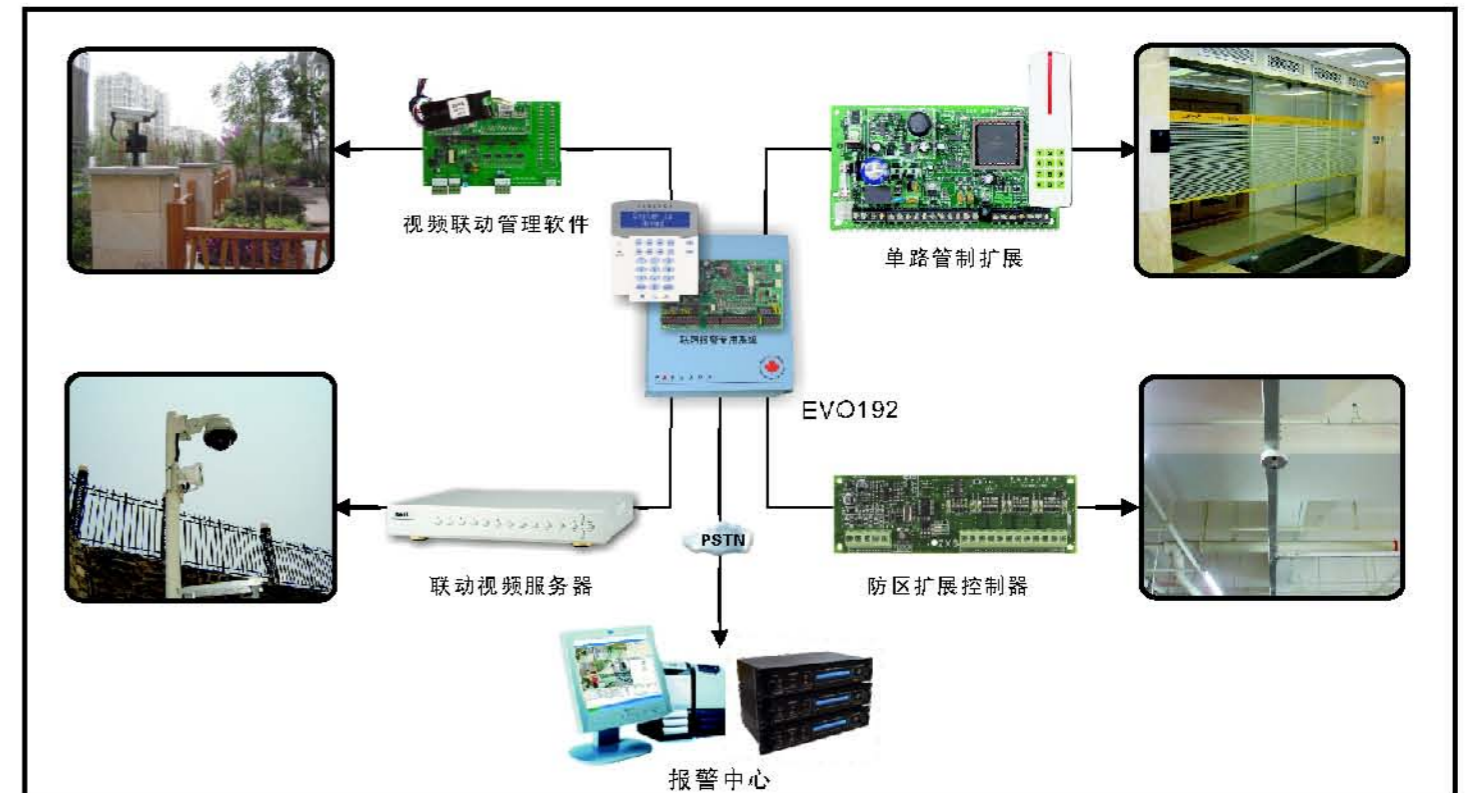


功能介绍:

- * 192防区容量, 扩展性强
- * 8个分区, 可独立布撤防
- * 999个用户密码, 2048个事件记录
- * 多路联动报警输出
- * 可集成门禁、视频、紧急呼叫等系统

应用范围:

此类联网多用于工厂、学校、仓库、医院、商场等, 通常应用总线式大防区报警系统, 防范的点多, 区域较大, 收取服务费较商铺类高, 周界报警系统为多, 安全防范风险级别较高。



居家类



SR150 无线声光警号

系统简介:

SR150具有室外防区、防晒设计,可安装于室内、外,内置无线收发器,与主机间无需连线,安装便捷,每个SP、MG系统中最多可支持4个SR150。

SR150具有三重防区功能:螺丝防拆、外壳防拆、离墙防拆。

无线主机对SR150具有监察功能:可防止警号被破坏,产生故障报告、或者是产生报警;并且SR150对主机或RTX3模块的反向监察功能。



系统简介:

随着人们不断追求高质量生活,为营造一个安全舒适的居家环境,家居类联网用户已成为发展空间最大的目标群体,家居联网报警服务除了防范生命和财产安全外,已扩展至医疗救护、家政服务等内容,可对特殊用户提供个性化服务。



MG-6160
无线家庭报警主机

功能介绍:

- * 多功能一体化32无线防区
- * 支持CID, 4+2等通信协议
- * 内置16字符LCD键盘和语音提示
- * 16个用户, 16个遥控器
- * 适合高档住宅、小区
- * 远程电话操控
- * 高清报警语音播报
- * 与监控中心可进行双向语音对讲
- * 人性化设计, 简易操作
- * 包装设计精美, 馈赠佳品



MG-RPT1
可编程无线中继器

无线通讯距离,可中继无线防区,键盘或无线PGM等,使无线防护覆盖到每一个角落。

- * 在433MHZ频率下可延长中继距离75M
- * 1个可编程PGM输出
- * 兼容SP, MG系列枫叶主机

遥控器功能介绍:

- 独** 特的外观设计,精巧而实用,人性化的声光提示,完全兼顾残障人士的使用
- 具** 有遥控器的外型及键盘的功能,可通过密码识别用户,具有防丢失功能
- 一** 键切换警戒区域(外出/睡眠/留守/StayD)四级信号强度指示,八种状态显示
- 格** 外节能的电池使用寿命,待机时间可长达两年,并支持六组家电遥控功能



REM3
键盘型双向遥控器



REM2
带背光按钮双向遥控器



REM1
麦杰伦4键遥控器

GSM无线联网报警应用



GSM联网拨号器(410)
(通用型)

GSM联网拨号器(PCS200)
(专用型)



应用环境:

主要应用于不具备电话线接入条件或需要双网模式下的远程报警监控的联网报警点,例如银行网点、博物馆、大范围周界、移动点报警、移动通信基站、无人值守基站、海上求救等联网报警。

基本参数:

- 工作温度: 0-40度
- 工作电压: 10-14VDC
- 工作电流: 待机状态≤100mA
- 最大工作电流: 1000mA
- 发射峰值功率: 2.5W
- 配件: 标配 8db天线(GSM)

兼容性:

此产品用于连接一台任何品牌的防盗报警主机,通过无线GSM移动公网与报警中心联网,采用Contact ID或4+2通讯格式,可以与任何品牌的报警接收机配合使用。



[MB-M]中号铁箱:
尺寸: 26cm(H) x 26cm(W) x 7.6cm(T)



监控中心报告

通过GSM网络将系统事件报告到IP接收机(IPR512)

通过GPRS上传/下载数据

通过GPRS与Winload或NEware连接,通过GSM网络波特率最高为48Kbit/s.

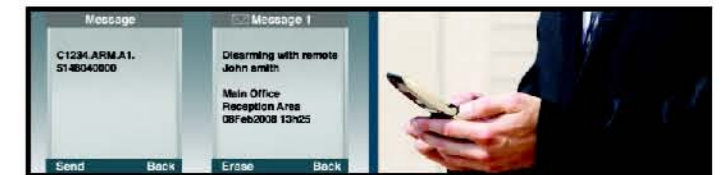


特点:

- 安装简易:** 通过4芯线连接至主机serial端口,与主机最远通讯距离可达2M。模块天线通过延长线最远可安装在距离模块18M处。
- 本地升级:** 可在通过GPRS进行升级
- 功能扩展:**
 - 插入式语音拨号模块(VDMP3)
 - RS485转换器(CVT485/SE-360)
 - 天线延长线

SMS 短信报警模块

可将所选择要报警的事件,以信息方式发送到16个电话号码上,信息中包括有事件描述,时间日期和标签显示,例如分区,防区及序列号,支持多种语言。



IP100 Internet 联网报警模块

应用范围:

主要应用于网络接入点，公安、银行等双网接入或内部网络接入等场合。

功能介绍:

- * 可通过IP网络（LAN/WAN/Internet）控制及检测EVO，MG5000/精英SP/E55系列主机
- * 可通过IP网络进行访问或升级
- * 可通过访问模块的WEB页面来布、撤防指定的分区及浏览所有防区及分区的实时状态（例如开路、闭合，布防、撤防，故障和报警等信息）
- * 支持DNS动态域名等服务
- * 使用128-bit（MD5和RC4）或256-bit（AES）数据加密方式



VDMP3 远程语音控制模块

应用范围:

主要应用于单户型居家报警系统，当系统报警时具备语音远程提示，支持远程语音访问和控制。

功能介绍:

- * 可设置5个电话号码（与SP主机配合使用）
- * 可设置8个电话号码（与EVO主机配合使用）
- * 当发生盗窃、紧急或者火警时报告预先录制的信息
- * 可通过电话远程布/撤防
- * 可通过电话控制PGM
- * 支持本地固件升级
- * 兼容精英SP系列、MG5000、MG5050和EVO报警主机



VDMP3



PA-950 智能震动探测器

应用范围:

用于钢铁/混凝土结构的保险库/安全屋/银行自动柜员机/自动售货机等需要严密保安场所。

具备对砸、撞、敲、钻等破坏行为有良好的报警反应。不仅具备普通的震动探测能力，还具备高频检测能力。

为了更好的保护柜员机的安全和防止不法分子改装，进行了针对性的设计，包括了与对防钻锯（高频分析），

防击打（中低频分析），防气焊（温度分析）的全方位的智能分析和处理，更有效的探测到可能存在的危险，最大程度的保障了设备及现金的安全。

产品规格:

- * 特别设计作金属及水泥墙防破坏作用
- * 内置高频传感器，可探测钻、切等破坏
- * 灵敏度可调
- * 范围范围：2.5m直径
- * 表面贴片技术封装
- * 低功耗：DC12V,16mA



K07C 液晶图标键盘

应用范围:

用于别墅豪宅、豪华会所、综合办公场所、政府事业单位大楼等环境，需要带图标直观显示报警状态的建筑内。

（配合枫叶EVO系统使用）

功能介绍:

- * 彩色大图标直观显示各个防区的报警状态
- * 可滚动屏显个性化图片和文字（如家庭照片、企业宣传标语等）
- * 人性化操作界面，图标驱动巡导菜单
- * 便于用户个性化设置图标、音乐和提示音等内容
- * 闹钟和特殊事件提醒功能（如生日、会议等）
- * 内置8种语言，背光、对比度和音量可调
- * 可显示实时环境温度、日历、公司LOGO等信息

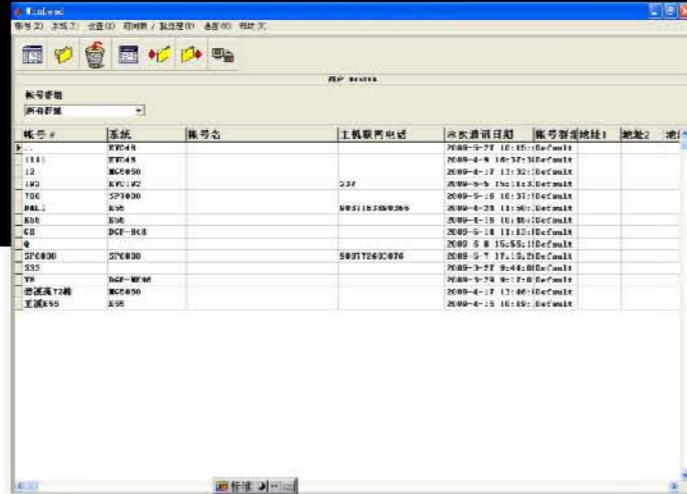




系统编程检测维护软件

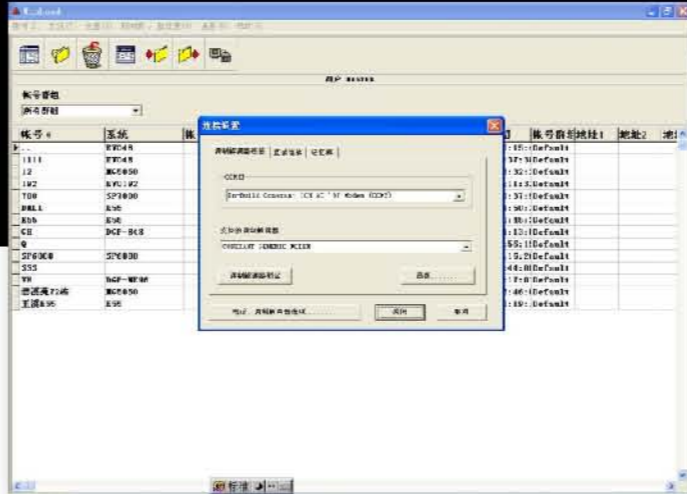
功能介绍:

- * 远程维护和管理
- * 直观易懂的人机对话界面
- * 便于故障查询及排除
- * 编程信息存档备查



多用户管理

支持多用户管理，准确无误的管理用户编程信息。



支持多种连接方式

支持主机与电脑直连也支持调制解调器、IP、GPRS远程连接



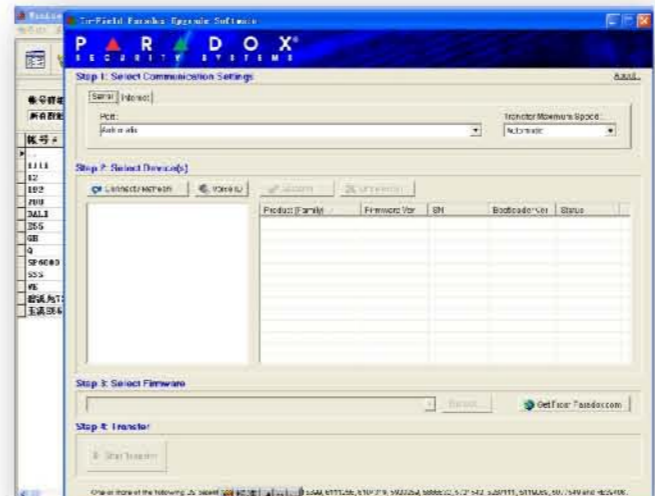
中文菜单式编程

编程信息全面，编程过程简单、易学。



全方位状态监察

实时监测主机系统状态（分区、防区、故障信息）等，并可实现远程布撤防管理。



固件升级界面

支持对产品的在线升级，确保主机可支持最新技术及个性化需求。



直接插入主机串口(serial端)

PMC5 快速编程器:

把主机编程内容直接下载到编程器，可重复使用或编程信息存档，再插入主机串口，即可实现快捷编程。特别多套主机且编程内容一致时，即可使用该产品快速实现程序复制。

产品检测认证及荣誉证书

国家“CCC”认证

all the products pass the "CCC" certification



■ PARADOX总代理证书



■ 中国安防十大品牌奖牌及证书

检测报告



■ 中国安防十大品牌



■ 全国质量合格十佳品牌



■ 枫叶报警全球十佳经销商

产品性能参数对照表

标准型主机 (适用于银行、商铺类)

*=可支持无线扩展
+-可选

功 能	E55	SP5500	SP6000	SP7000
StayD	√	√	√	√
最大防区	32	32*	32*	32*
板载有线防区	4(双防区8)	5(双防区10)	8(双防区16)	16(双防区32)
键盘防区	15	15	15	15
分区	2	2	2	2
用户密码	32	32	32	32
PGM 输出	8(1个板载)	16*(2个板载)	16*(2+2+个板载)	16*(4个板载)
报警继电器	-	-	1+	1
事件缓存	256	256	256	256
遥控器	8	32	32	32
无线键盘 (K32RF和K32IRF)	-	8	8	8
无线中继器 (RPT1)	-	2	2	2
无线警笛 (SR150)	-	4	4	4
无线扩展 (RTX3)	-	√	√	√
2线制烟感	-	-	√	√
GPRS通讯 (PCS200)	√	√	√	√
TCP/IP通讯 (IP100)	-	√	√	√
插入式语音拨号模块 (VDMP3)	√	√	√	√
本地升级	√	√	√	√

总线型主机 (适用于厂矿企业、商场超市、学校、文博系统等)

特 点	EVO48	EVO192
最大防区	48	192
极载防区	8 (16采用双防区)	8 (16采用双防区)
分 区	4	8
用户密码	96	999
多总线	-	√
主板本地编辑	√	√
门禁控制 (门)	32	32
访问级别时间表	16/32	16/32
事件缓存	1024	2048
PGM 输出	250(2个板载)	250(5个板载)
总线扩展	127	254
GPRS通讯 (PCS200)	√	√
VDMP3 (插入式语音模块)	√	√
IP100 (Internet联网报警模块)	√	√
软 件	WinLoad/NEware	WinLoad/NEware
音频矩阵	√	√

无线型主机 (适用于小型商业网点、家居环境)

功 能	MG6130	MG6160	MG5000	MG5050
无线防区展	32	32	32	32
板载有线防区	2	2	2X2	5X2
分区	-	-	2	2
用户/遥控器	16/16	16/16	32/32	32/32
PGM 输出	4*	4*	16*	16*
板载PGMS	2	2	2	4
事件缓存	256	256	256	256
REM3	-	-	√	√
无线键盘	4 (K32WK)	4 (K32WK)	8 (K32RF/K32IRF)	8 (K32RF/K32IRF)
无线中继器	2	2	2	2
双向语音通讯	-	√	-	-
消费类功能				
FM收音机	-	√	-	-
免提电话	-	√	-	-
闹钟	√	√	-	-

无线探测器及门磁 (适用于小型商业网点、家居环境)

功 能	PMD75	PMD85	PMD1P	功 能	DCTXP2	DCT10	DCT2
双源红外	√	√	√	无线传输距离	30m (MG6系列) 60m (MG5系列 和RTX3)	35m (MG6系列) 70m (MG5系列 和RTX3)	20m (MG6系列) 40m (MG5系列 和RTX3)
无线传输距离	35m (MG6系列) 70m (MG系列和RTX3)			一路高灵敏簧片开关输入	√	√	-
防宠物设计	√	√	√	放拆设计	√	√	√
室外设计	√	√	√	尺寸	11cmX3.2cmX2.5cm	12.4cmX4.5cmX3.3cm	4.4cmX3.0cmX1.7cm
自动温度补偿	√	√	√	探测范围	11mX11m (90°角)		
节能设计	√	√	√				

键 盘

系统功能	K636	K10V/H	K32	K32I	K32RF	K32IRF	DNE-K07C	K641
防区输入	√	√	√	√	√	√	√	√
防区显示数量	10	10	32	32	32	32	192	192
门铃防区	√	√	√	√	√	√	√	√
分区支持	-	2	2	2	2	2	8	8
背光可调	√	√	√	√	√	√	√	√
LCD显示	-	-	-	中文液晶显示	-	无线中文液晶显示	彩色液晶显示 支持幻灯片放映	英文液晶显示
支持主机类型	E55和SP、MG系列	E55和SP、MG系列	E55和SP、MG系列	E55和SP、MG系列	E55和SP、MG系列	E55和SP、MG系列	EVO系列	EVO系列

产品性能参数对照表

探测器系列

功 能	DG55	DG65	DG85	DG75	525D	DG467	DG466	476+	483	460
数字探测器	√	√	√	√	√	√	-	-	√	-
自动脉冲信号处理	√	√	√	√	√	√	√	√	√	√
自动温度补偿	√	√	√	√	√	√	√	√	√	√
数字Shield算法	√	√	√	√	√	√	-	-	√	-
双边沿处理	√	√	√	√	√	√	-	-	√	-
双源反极性探测	-	√	√	√	-	√	-	-	-	-
交叠式探测技术	-	√	-	-	-	-	-	-	-	-
特殊处理	-	-	室外	-	双鉴	-	方向识别	-	-	-
防宠物设计	-	-	√	√	-	-	-	-	-	-
金属屏蔽	√	√	√	√	√	-	-	√	√	√
传感器	双源	四源	双源反极性	双源反极性	双源反极性	双源反极性	双源反极性	双源反极性	双源	双源反极性
防范范围	m: 12x12 ft: 40x40	m: 12x12 ft: 40x40	m: 11x11 ft: 35x35	m: 11x11 ft: 35x35	m: 14x14 ft: 45x45	特殊处理	特殊处理	m: 11x11 ft: 35x35	m: 12x12 ft: 40x40	特殊处理
视 角	110°	110°	90°	90°	90°	360°	双向幕帘	110°	110°	0° or 10°
可选镜头 (幕帘)	√	√	-	-	√	-	-	√	√	-

无线遥控器

功 能	REM1	REM2	REM3
密码输入布/撤防	-	-	√
支持双向功能	-	√	√
支持分区控制	-	-	√
支持留守/睡眠布/撤防	-	-	√
支持PGM和紧急报警	√	√	√
防水设计	√	√	√
防压设计	√	√	-
兼容主机	MG5系列/MG6系列/SP系列	MG5系列/MG6系列/SP系列	MG5系列/SP系列

报警中心设备

功 能	DRC1P	DRC2P	IPR512
网络接入方式	1条电话线接入	2条电话线接入	2个IP地址接入
网络检测和故障报告	√	√	√
心跳检测	√	√	√
事件缓存	√	√	√
闪存式数据备份	-	-	√
在线升级	-	-	√
内置web页面管理	-	-	√

加拿大枫叶联网报警系统常用配置清单

报警管理中心

序号	器材名称	型号	单位	数量	备注
1	电话联网报警数码接收机	SE-DRC	台	1	
2	报警中心管理软件(标准版)	PA-2000S	套		
3	网络报警接收机(可选)	IPR512	台	1	
4	短信发送平台(可选)	MSR	台	1	
5	报警管理服务器	(自配)	套	--	--
6	显示器	(自配)	台	--	可多台
7	不间断UPS	(自配)	台	--	--
8	针式打印机	(自配)	台	--	--

金融类入网用户系统配置

序号	器材名称	型号	单位	数量	备注
1	标准型报警控制主机	PA-E55	套	1	
2	LED报警控制键盘	K10	套	1	可另选
3	红外微波双鉴探测器	PA-525D	个	1	
4	震动探测器	PA-950	个	1	ATM机用
5	紧急按钮		个	1	
6	门磁		个	1	
7	警号/声光报警器		个	1	
8	蓄电池		个	1	7A/12V

商铺类入网用户系统配置

序号	器材名称	型号	单位	数量	备注
1	无线报警控制主机	MG5000	套	1	
2	无线遥控器	MG-REM1	套	1	
3	双源红外探测器	PA-476+	个	1	
4	红外数字防宠物探测器	PA-DG75	个	1	
5	玻璃破碎探测器	PA-457	个	1	
6	卷帘门磁		个	1	
7	警号/声光报警器		个	1	
8	蓄电池		个	1	7A/12V

家居类入网用户系统配置

序号	器材名称	型号	单位	数量	备注
1	无线报警控制主机	MG6160	套	1	
2	无线双向遥控器	MG-REM2	套	1	
3	无线室内数字防宠物探测器	MG-PMD75	个	1	
4	无线室外数字防宠物探测器	MG-PMD85	个	1	
5	无线光电式烟感探测器	SD738	个	1	
6	无线双向继电器	2WPGM	个	1	
7	无线声光警号	SR150	个	1	

说明：以上配置为常用联网报警系统配置，运营商根据实际情况做相应调整，欢迎咨询。