

IPRS-7

IP/GPRS Receiver Software
V 1.0.0

P ▲ R ▲ D O X™

One or more of the following US patents may apply: 7046142, 6215399, 6111256, 6104319, 5920259, 5886632, 5721542, 5287111, and RE39406.
Canadian and international patents may also apply.

IPRS7

IP/GPRS 集成伺服软件

P ▲ R ▲ D O X™

前言

随着安防系统不断的应用和推广，目前对同一安保对象已经形成了多种系统复合运行及监控的情况，因此为了更好的使安全信息能够共享，对于事发当时能够进行有效的指挥联动，对于集中管控而言，平台的整合成为有效的解决之道

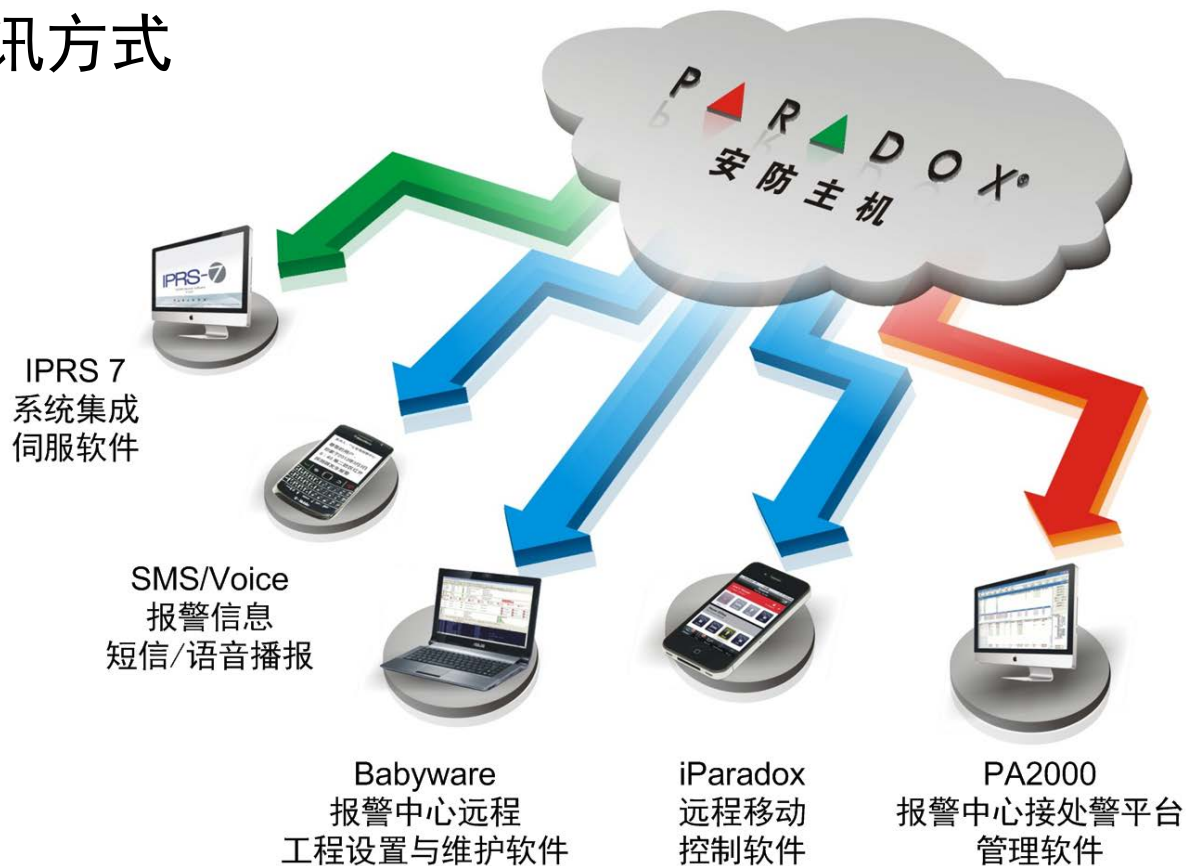
Paradox适时推出了一个独立封装及运行的集成
伺服软件IPRS7，该软件可独立运行，利用串口
为第三方软件提供事件报告以及在线控制服务

以传统的工业控制系统的设计理念在保障系统
可靠运行的情况下，实时的为第三方提供消息
以及在线远程控制



Paradox安防系统通讯方式

- 多通道并发通讯
 - 多种应用软件支持
 - 多种运营商支持
- PSTN (DTMF CID)
GSM (SMS/Voice)
GPRS (TCP/IP)
Ethernet (TCP/IP)
Cable (RS485)
RF (315Mhz)



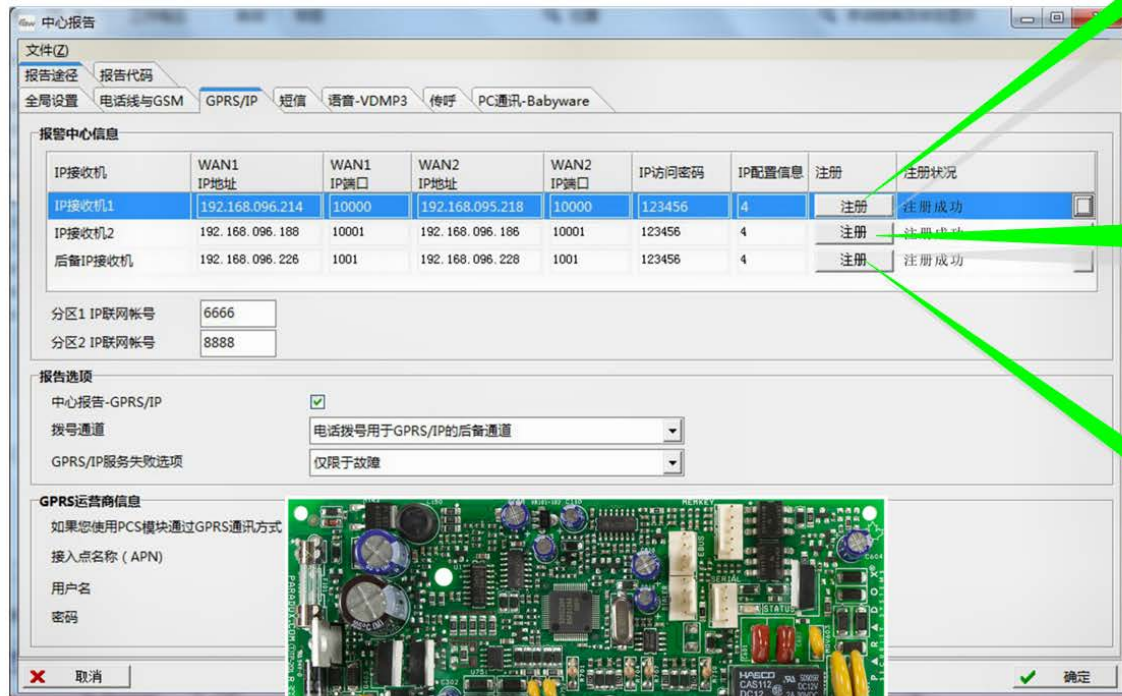
IPRS7 集成伺服软件的特点

- IPRS7集成伺服软件无需植入第三方平台（非API函数或者OCX控件），因此，完全不依赖第三方平台来提供运行环境或执行相应的功能，可独立运行在单独的PC上能够完全模仿硬件模块为第三方平台提供实时的协议服务，易于集成，可靠性高
- 网络方面实现了第三方集成平台与前端设备所在的外部网络的物理隔离，仅用串口进行连接并进行协议通讯
- IPRS7具有独立的事件缓存能力和处理能力，即便当第三方集成平台运行中止或意外中断，都不会对原有的Paradox平台产生任何影响，IPRS7可作为一个应急控制台来管理前端主机的发来的警讯
- 开机自动启动IPRS7功能，退出需要密码，工业PC嵌入式看门狗设计，确保系统在意外情况下重启电脑后能重新进入伺服状态



Paradox 主机可以通过设置编程对应多个集成平台

Babyware 主机工程管理软件



对接
第三方平台1



对接
第三方平台2

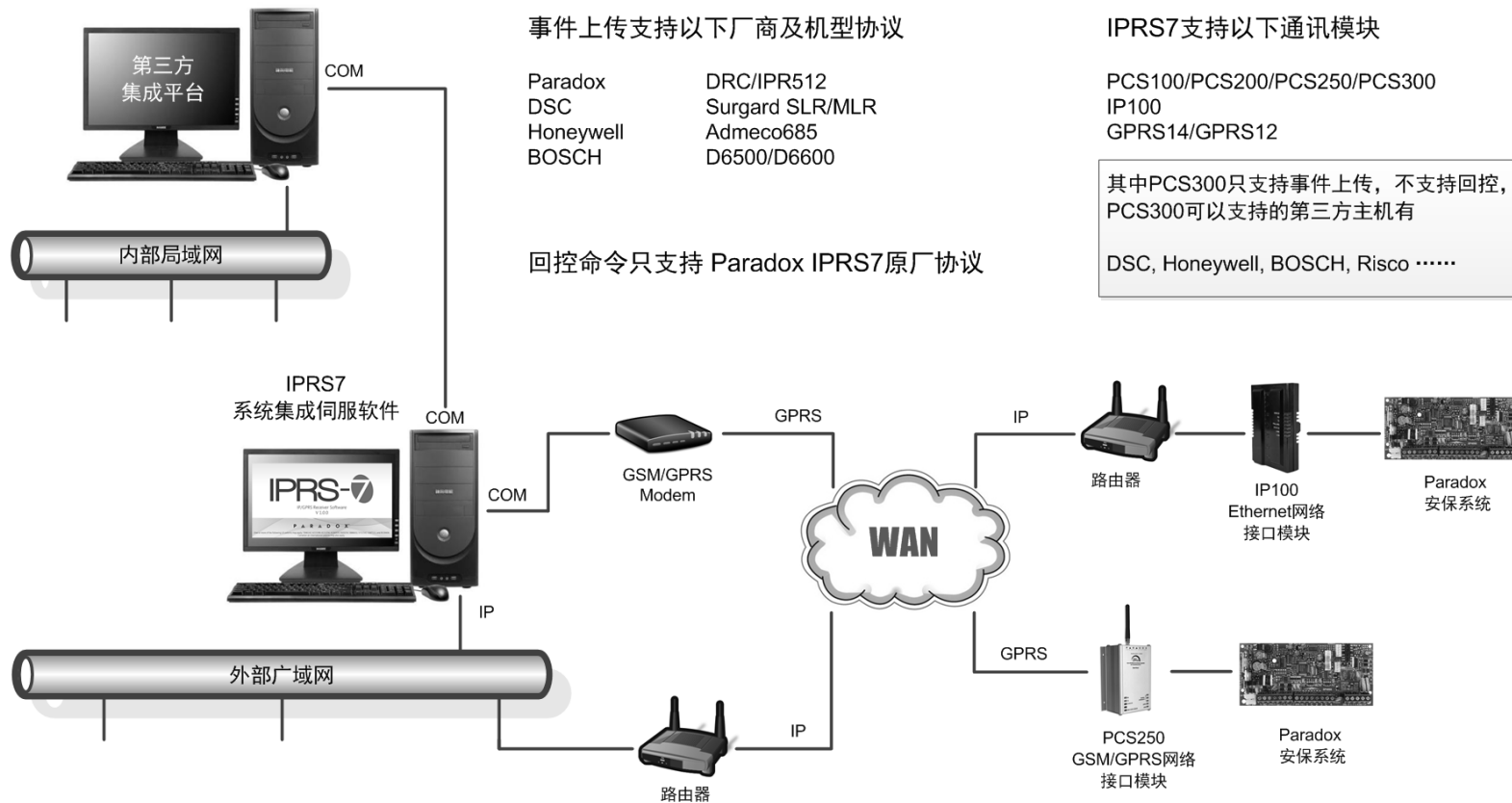


对接
第三方平台3



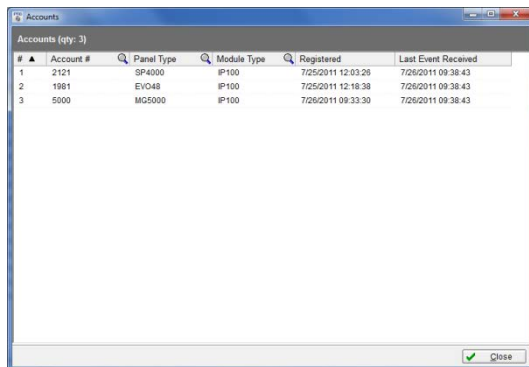
Paradox 安防主机

IPRS7 集成伺服软件概述

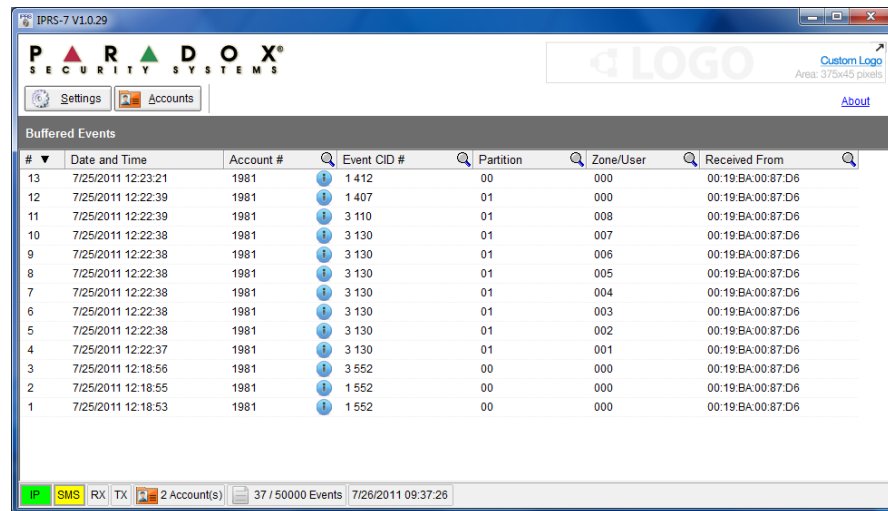


IPRS7 集成伺服软件的功能

- 当IPRS7 仿真软件运行在PC上能够完全模仿IPR512硬件接收机的所有功能
- 对于前端注册的联网主机数量无限制
 - 前端主机可以通过 IP 或者是SMS进行注册
- 仿真软件能够注册，实时显示上传事件以及进行帐户管理
- 缓存和管理上传事件
 - 能缓存和显示 50,000 条事件



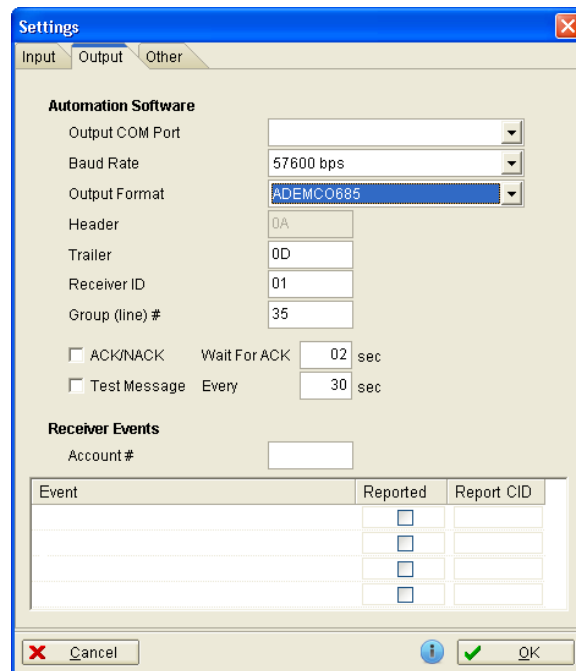
#	Account #	Panel Type	Module Type	Registered	Last Event Received
1	2121	SF4000	IP100	7/25/2011 12:03:26	7/26/2011 09:38:43
2	1981	EVO48	IP100	7/25/2011 12:18:38	7/26/2011 09:38:43
3	5000	MC5000	IP100	7/26/2011 09:33:30	7/26/2011 09:38:43



#	Date and Time	Account #	Event CID #	Partition	Zone/User	Received From
13	7/25/2011 12:23:21	1981	1 412	00	000	00:19:BA:00:87:D6
12	7/25/2011 12:22:39	1981	1 407	01	000	00:19:BA:00:87:D6
11	7/25/2011 12:22:39	1981	3 110	01	008	00:19:BA:00:87:D6
10	7/25/2011 12:22:38	1981	3 130	01	007	00:19:BA:00:87:D6
9	7/25/2011 12:22:38	1981	3 130	01	006	00:19:BA:00:87:D6
8	7/25/2011 12:22:38	1981	3 130	01	005	00:19:BA:00:87:D6
7	7/25/2011 12:22:38	1981	3 130	01	004	00:19:BA:00:87:D6
6	7/25/2011 12:22:38	1981	3 130	01	003	00:19:BA:00:87:D6
5	7/25/2011 12:22:38	1981	3 130	01	002	00:19:BA:00:87:D6
4	7/25/2011 12:22:37	1981	3 130	01	001	00:19:BA:00:87:D6
3	7/25/2011 12:18:56	1981	3 552	00	000	00:19:BA:00:87:D6
2	7/25/2011 12:18:55	1981	1 552	00	000	00:19:BA:00:87:D6
1	7/25/2011 12:18:53	1981	1 552	00	000	00:19:BA:00:87:D6

IPRS7 集成伺服软件的功能

- 接收前端 IP100, PCS200/300 上传的事件, 并将这些事件按照接收机的协议通过指定的 COM 串口 输入给第三方接处警管理软件, 串口协议支持
 - Honeywell Ademco685
 - DSC Surgard SLR/MLR
 - BOSCH D6500/D6600
- 可选择输入方式 (IP 端口或者是 GSM/GPRS 调制解调器) 缓存后通过 COM 串口输出



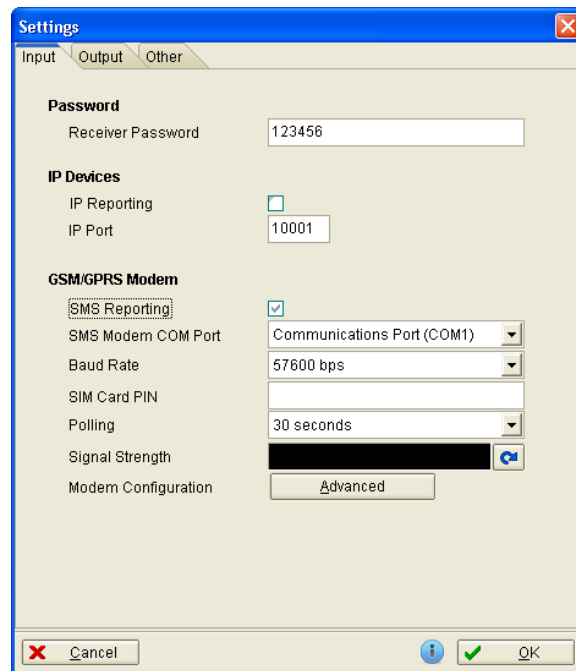
IPRS7 集成伺服软件的功能

- 便捷的安装
- 开机自动启动功能，可以作为伺服软件绑定第三方软件
- 需要密码才能推出软件，可保证软件长时间不意外退出



IPRS7 集成伺服软件的功能

- 支持通过 SMS 短信上传事件报告， GSM/GPRS modem
- 监察 GSM/GPRS modem的工作状态，并在网络失败时向中心发送故障信息



Thank You